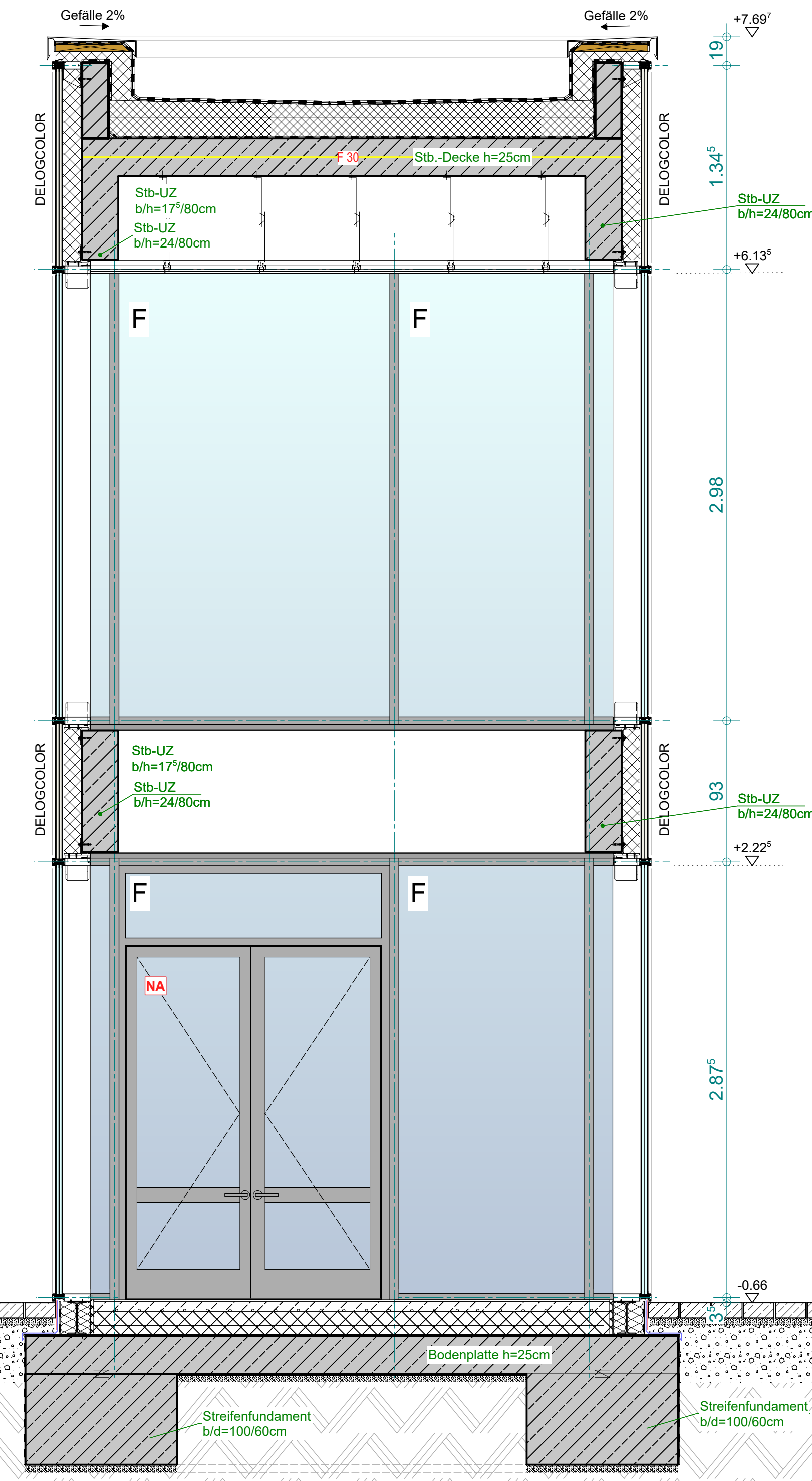
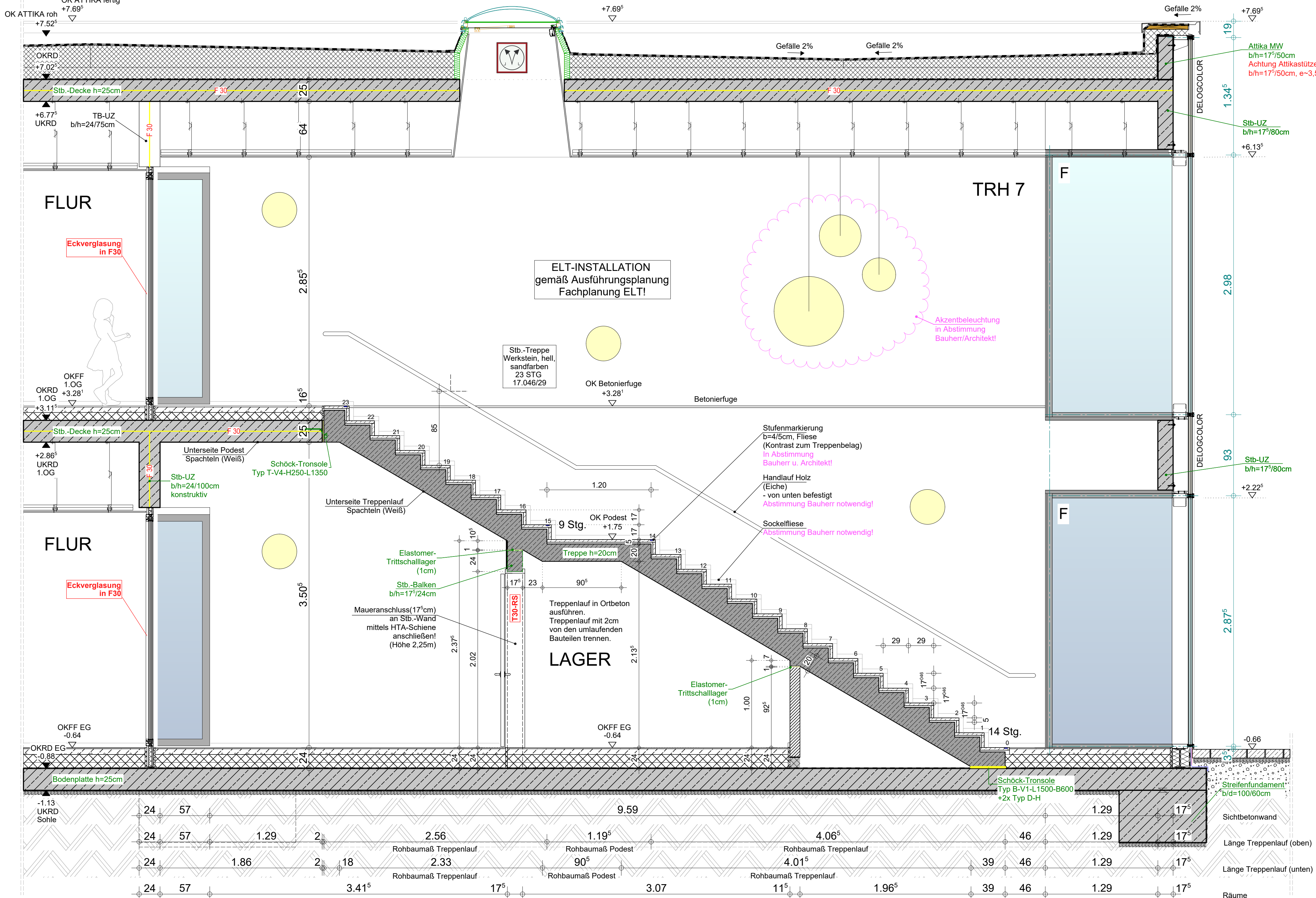


1. OG

EG

DETAILSCHNITT  
TREPPE 1-1  
M 1:25



DETAILSCHNITT TREPPE 3-3, M 1:25

LEGENDE:

Material	Brandschutz	Vermahlung / Linien
Bestand	F30 - Bauteil	Oberkante Fertigbau
Mauerwerk	F30 - Bauteil	Oberkante Rohbau
Stahlbeton	F0	Unterseite Fertigbau
Stb. Fertiglag	F0	Unterseite Rohbau
Beton unbewehrt	F0	Oberkante Fertigbau
Giebelwand	F0	Unterseite Fertigbau
Leichtbauwand	F0	Unterseite Rohbau
Erdreich	F0	Oberkante Fertigbau
Sperrschicht	F0	Unterseite Fertigbau
Klebeschicht	F0	Unterseite Rohbau
Stahl	F0	Oberkante Fertigbau
Abbruch	F0	Unterseite Fertigbau
Bodendurchbruch (BD)	F0	Unterseite Rohbau
Brandschutz (BS)	F0	Oberkante Fertigbau
Deckendurchbruch (DD)	F0	Unterseite Fertigbau
Deckenschütz (DS)	F0	Unterseite Rohbau
Wanddurchbruch (WD)	F0	Oberkante Fertigbau
Wandschutz (WS)	F0	Unterseite Fertigbau
OK	F0	Unterseite Rohbau
UK	F0	Oberkante Fertigbau
OKG	F0	Unterseite Fertigbau
RFB	F0	Unterseite Rohbau
FFB	F0	Oberkante Fertigbau
BRH	F0	Unterseite Fertigbau
RR	F0	Unterseite Rohbau
GR	F0	Oberkante Fertigbau
FBH	F0	Unterseite Fertigbau
Rolladen elektrisch	F0	Unterseite Rohbau
mech. be- und entlüftet	F0	Oberkante Fertigbau

ZU BEACHTEN:

Gültig für die Rohbauausführung sind nur die Architektentwurfpläne M. 1:50! Änderungen, die die allgemeine Bauausführung betreffen, werden nur in diese Pläne eingetragen.

Die Ausführungspläne sind nur gültig in Verbindung mit Statik, Bewehrungsplänen, Wärmeschutznachweis und Baugrunderkundung. Bei der Ausführung aller Bauteile einschließlich Heizungsanlage sind die Vorgaben nach EnEV zu beachten. Innerliegende Räume werden mechanisch be- und entlüftet. Ein Bodengutachten wird ausdrücklich empfohlen.

Maße sind vom ausführenden Unternehmen eigenverantwortlich zu prüfen, auch am Bau. Differenzen sind der Bauleitung anzuzeigen. Maße dürfen aus der Zeichnung nicht abgegriffen werden.

Alle Brüstungs-, Vorlagen- und Öffnungsmasse beziehen sich auf OKFF. Abmauerungen und Verkleidungen der Installationsräume dürfen erst nach Montage und Abnahme der Haustechnik erstellt werden.

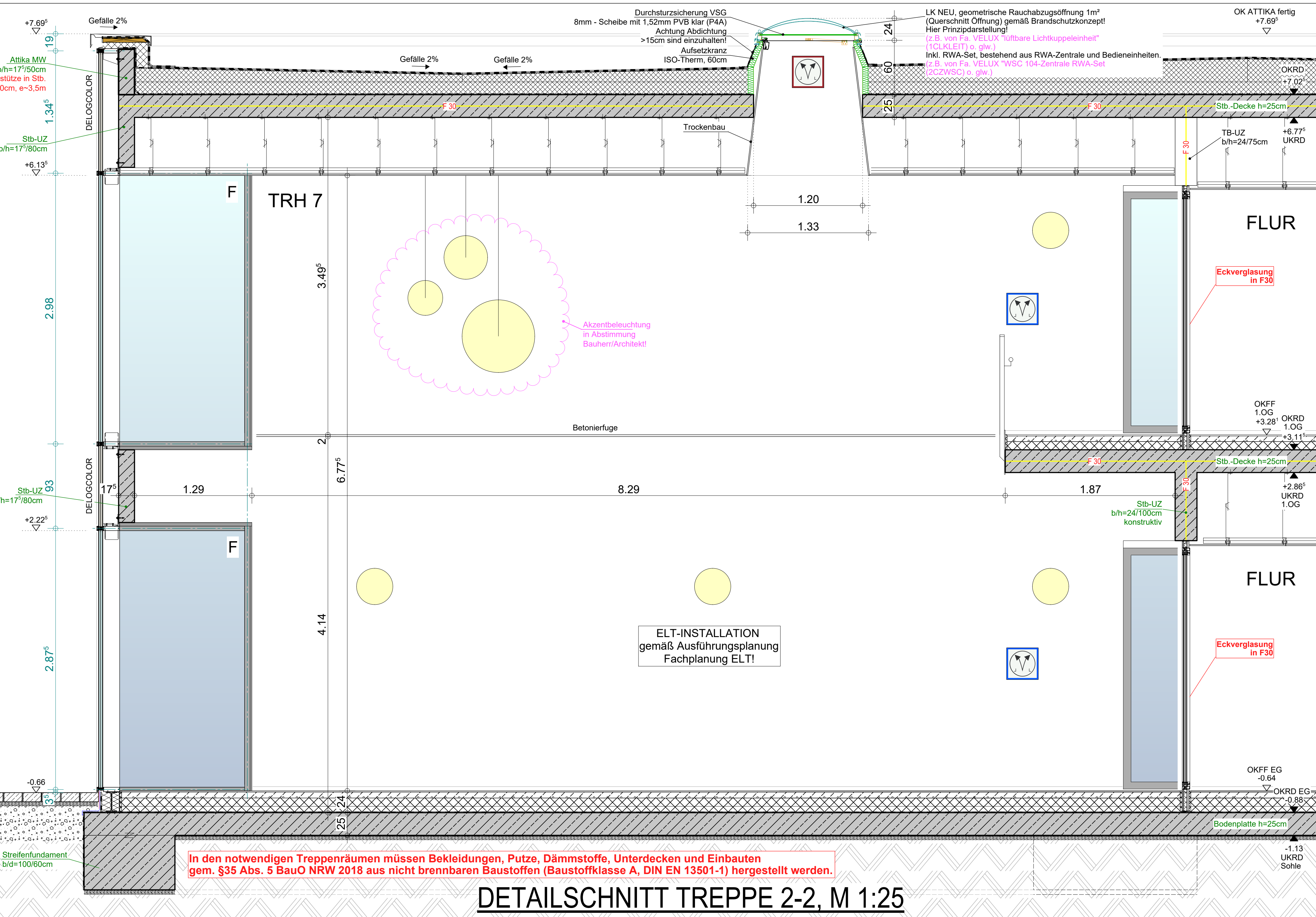
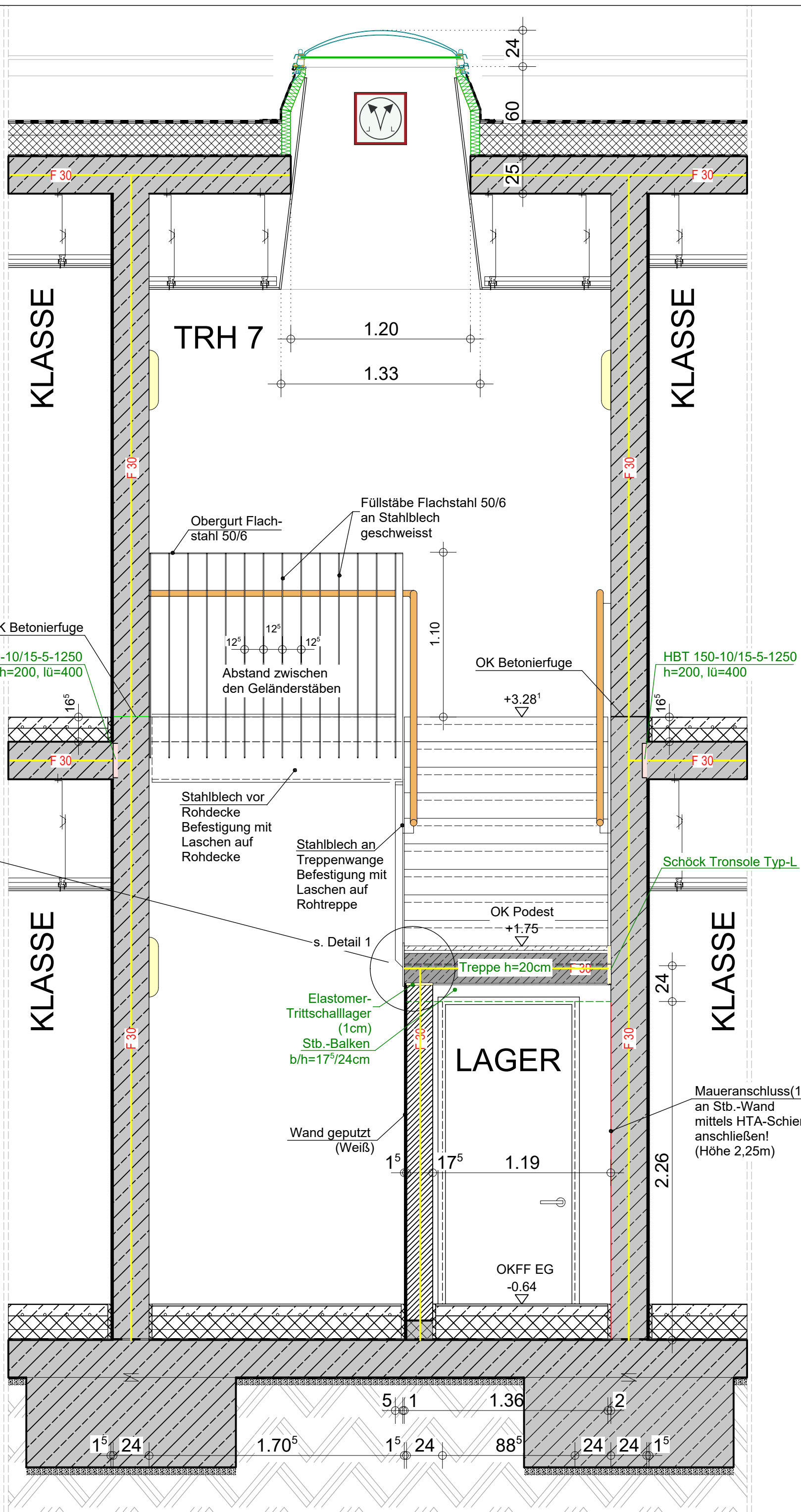
Angrenzende Gewerke und bestehende Bauteile sind vor Verunreinigung und Beschädigung zu schützen. Die fertigungstechnisch und bauphysikalisch bestimmenden Angaben zur Konstruktion und Funktion sind vom Unternehmer verantwortlich nachzuprüfen. Ebenso die Übereinstimmung der vom Planer angegebenen Zwangsmaße. Sämtliche sonstigen Unstimmigkeiten sind der Bauleitung unverzüglich mitzuteilen.

Der Entwurf ist geistiges Eigentum des Planers und urheberrechtlich geschützt. Vervielfältigungen und Weitergabe an Dritte erfolgt nur mit ausdrücklicher Genehmigung des Planverfassers. Bei Mißbrauch bleiben rechtliche Schritte vorbehalten.

1. OG

EG

DETAILSCHNITT  
TREPPE 4-4  
M 1:25



INDEX	DATUM	ÄNDERUNGEN/ERGÄNZUNGEN	NAME
O			
N			
M			
L			
K			
I			
H			
G			
F			
E			
D			
C			
B	17.12.2025	GELANDER EINGETRAGEN	sk
A	04.12.2025	RWA, BEL, BRANDSCHUTZ EINGETRAGEN.	le
	20.11.25	PLAN ERSTELLT	

ARCHITECT

GRUNDSTÜCK GEMARKUNG: WETTRINGEN, FLUR: 24, FLST: 457



PROJEKT	Erweiterung & Umbau LSW	22043
BAUHERR	GEMEINDE WETTRINGEN Kirchstraße 19 48493 Wettringen	
LEISTUNGSPHASE	AUSFÜHRUNGSPLANUNG	
ZEICHNUNG	DETAIL TREPPENANLAGE	
MASSTAB	1:25	PLAN
GEZEICHNET	le	BLATT
DATUM	20.11.2025	D08
22-043 Wettringen, Erweiterung LSW, AP 16.12.25		01 B